

SVET SUZUKI

1 / 2011 / nepredajné

IVANA
KUXOVÁ

SO SUZUKI SX4 SME SI SADLI



Way of Life!



OBJAVTE SKVOSTY

BURGEN
LANDU

so Swiftom

PRIEKOPNÍK

JIMNY

OSLAVUJE

JAZDITE ŠETRNE

8 RÁD AKO SI ZNÍŽIŤ SPOTREBU

NOVÝ SUZUKI

SWIFT

rýchly a bezpečný



stačí Impuls...

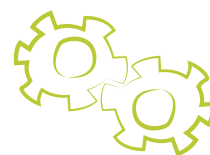
www.impuls-leasing.sk



osobné a úžitkové
automobily



nákladné
automobily



stroje
a zariadenia



stavebné stroje



poľnohospodárske
stroje



medicínska technika



nehnuteľnosti

**IMPULS
LEASING**
SLOVAKIA



VÁŽENÍ ČITATELIA,

po čase sa k vám vraciame s novým číslom nášho časopisu Svet Suzuki.

Od posledného vydania priniesla značka Suzuki na slovenský trh tri automobilové novinky: kompaktné mestské Alto, ktoré šetrí čas a peniaze, športový sedan Kizashi, s ktorým si užijete každú jazdu naplno a nový Swift. Tento model je najdôležitejším a najočakávanejším modelom, pretože chce nadviazať na úspech svojho predchodcu, ktorého sa od roku 2005 predalo na Slovensku vyše osemtisíc kusov. Medzičasom už nový model získal niekoľko ocenení, o ktorých sa môžete dočítať na nasledovných stránkach. Medzi najnovšie patrí víťazstvo na Slovensku v ankete Best Car 2011 vo svojom segmente. Aj modely Splash a Grand Vitara prešli v roku 2010 malými zmenami zvonajšku a výbavy. Navyše, Suzuki sa stala v roku 2010 opäť najobľúbenejšou automobilovou japonskou značkou na Slovensku (podľa štatistiky prihlásených áut).

V motorkách máme tiež skvelé novinky: novú generáciu supersportov GSX-R600 a GSX-R750 a nový streetfighter - naháč GSR 750. Spoločnosť Suzuki sa na Slovensku snaží neustále skvalitňovať svoje služby. V Lučenci sme pre vás otvorili novú značkovú predajňu a najnovšie ponúkame aj možnosť predĺženia štandardnej 3-ročnej záruky na 4 alebo 5 rokov.

V tomto vydaní časopisu Svet Suzuki vám prinášame množstvo nových informácií o Suzuki. Prajem vám príjemné čítanie.

Ing. Andrej Ilavský
výkonný riaditeľ MSC-Suzuki Slovensko

4-5 MIX Zaujímavosti a novinky zo sveta SUZUKI



6-10 **NOVÝ SUZUKI SWIFT RÝCHLY A BEZPEČNÝ** Kľúčový a jeden z najúspešnejších modelov Suzuki prišiel v novom vydaní aj na slovenský trh

11 **ODHALENIA SUZUKI** Netradičné predstavenia modelov Suzuki

12-13 **ROZHOVOR** Ivana Kuxová „Naozaj sme si sadli.“



14-15 **PREDSTAVUJEME SUZUKI ALTO** Nové päťdverové štvormiestne Suzuki Alto prekvapuje nízkou spotrebou a veľkorysou výbavou

16-17 **AKO JAZDIŤ ÚSPORNE** Auto si väčšinou vyberáme podľa vzhľadu, ale pri užívaní nás zaujíma aj ďalšia vec – spotreba

PREDSTAVUJEME SUZUKI GRAND VITARA

Pre modelový ročník 2011 pripravilo Suzuki niekoľko vylepšení v súlade s najnovšími požiadavkami



18-19

20 **MIX** Kizashi je najrýchlejšie na svete



21 **AUTOSALÓN ŽENEVA** Swift novej generácie je základom vzrušujúcej štúdie Swift S-koncept

22-24 **JIMNY OSLAUVJE** Nezníiteľný japonský trpaslík s pohonom 4x4 tento rok oslavuje svoje 40. narodeniny

25 **KONCEPTY SUZUKI** Novinky v kuchyni Suzuki

26-29 **POZVÁNKA BURGENLAND SO SWIFATOM** Slnecná oáza „za rohom“

30-31 **PREDSTAVUJEME MOTORKY** Novinky pre rok 2011 priamo z výstavy InterMot Kolín

32 **PREDSTAVUJEME DÍLERA AUTO - IDEAL SERVIS s. r. o.**

33 **MODELÝ SUZUKI** Ponuka modelov na jednej strane

34 **SUZUKI SHOP** Značková kolekcia Suzuki

SVET SUZUKI číslo 1 / 2011 / 6. ročník - nepredajné

■ **vydáva:** MSC – SUZUKI Slovensko, o. z. – organizačná zložka, Westend Tower, Dúbravská cesta 2, 841 04 Bratislava, IČO: 35 887 231 ■ **redakčná rada:** Ing. Andrej Ilavský, Ing. Peter Potočár, Ing. Michaela Stachová, Petra Zatková ■ **sídlo tlačiarne:** REPROservis, Hodžova 1160, 031 01 Liptovský Mikuláš ■ **názov a sídlo nakladateľa:** MSC – SUZUKI Slovensko, o. z. – organizačná zložka, Westend Tower, Dúbravská cesta 2, 841 04 Bratislava, e-mail: suzuki@suzuki.sk ■ **grafika a spracovanie:** Re-Define, s. r. o., Čajakova 1, Bratislava 811 05 ■ **registračné číslo:** 3539/2006

■ **SUZUKI GRAND VITARA ZÍSKALA TRIKRÁT PO SEBE TITUL „ŠTVORKOLKA ROKA“** V ankete časopisu Auto Bild Allrad jej vynikajúce jazdné vlastnosti a bezpečnosť ocenilo až 165 000 čitateľov.



■ **DVA MILIÓNY SWIFTOV** Odbyt kompaktného japonského osobného vozidla Suzuki Swift už **prekročil dvojmiliónovú hranicu**. Vyše pol milióna (549 tisíc) z toho smerovalo na európske trhy. Swift prvej generácie, koncipovaný ako celosvetový model, prišiel do Európy v roku 2005. Swift novej generácie bol uvedený v septembri 2010.



■ **AJ ŠETRNI VOLILI SWIFT** Suzuki Swift si za Auto roka vybrali v Škótsku, ktorého obyvateľom sa pripisuje najmä šetrnosť. Ocenenie „Auto roka“ a zároveň cenu za bezpečnosť udelila novému Swiftu Asociácia škótskych motoristických novinárov. Dvadsať členná porota ocenila najmä jeho komfort, kvalitu, dokonalosť, štýlovosť, priaznivé nadobúdacie a prevádzkové náklady a bezpečnosť.



■ **SUZUKI VEDIE V REBRÍČKU SPOKOJNOSTI V USA.** Suzuki Kizashi zvíťazilo v ankete spokojnosti majiteľov nových vozidiel AutoPacific 2010. AutoPacific je vysoko uznávaný prieskum. 14. ročníka sa zúčastnilo aj 42 000 majiteľov nových vozidiel.

■ **ČO URČUJE VOĽBU AUTA** Predchádzajúce skúsenosti alebo odporúčania okolia (známi, rodina, spolupracovníci) sú určujúce až pre 37,8 percenta záujemcov pri voľbe značky a modelu auta. Vyplýva to z prieskumu, ktorý uskutočnila agentúra eCall u majiteľov vozidiel značky Suzuki na Slovensku.

■ **DVOJITÉ VÍŤAZSTVO** Malé autá sú na vzostupe a najmä Alto! Vo veľkom porovnávacom teste kompaktných mestských áut nemeckého magazínu Autobild porazilo Suzuki Alto takých konkurentov ako je Fiat Panda, Citroen C1 a Kia Picanto.



■ **POHODLIE I BEZPEČNOSŤ** Vozidlá Suzuki dostávajú sériovo (bez príplatku) moderný japonský systém štartovania bez kľúča. Inteligentná riadiaca jednotka systému v aute je napojená na niekoľko vonkajších aj vnútorných senzorov, prostredníctvom ktorých rozpozná elektronicky zakódovaný kľúč. Umožní vozidlo otvoriť, naštartovať či uzamknúť.

■ **SUZUKI ALTO 1.0 I VYHRALO CENU MODRÉ AUTO.** Portugalský magazín Automotor v ankete Blue Auto Trophy vyhlásil za víťaza kategórie „Environment Friendly City Cars“ Suzuki Alto. Porota zložená z odborníkov hodnotila konkurenčné modely v kritériách ochrany životného prostredia a Alto ocenila ako najlepšie riešenie do mesta vôbec.



■ **DOMÁCE VÍŤAZSTVO** Nový Swift sa stal Autom roka 2011 aj doma v Japonsku. Ocenenie mu udelilo Združenie automobilového priemyslu v Japonsku a Zväz novinárov Japonska (JIC Car of the Year Award). Používatelia nového Swiftu v Japonsku vyzdvihujú jeho jazdnú stabilitu, komfort, kvalitu interiéru, vysoký výkon a nízku spotrebu paliva.

nový Suzuki Swift

RÝCHLY A BEZPEČNÝ



Väčší, úspornejší, bezpečnejší. Do troch slov zhrnuté základné vlastnosti nového modelu, ktorý je stelesnením filozofie Suzuki „Way Of Life“.





KLÚČOVÝ A JEDEŇ Z NAJÚSPEŠNEJŠICH modelov Suzuki prišiel v novom vydaní aj na slovenský trh. Swift sa vyrába v siedmich krajinách sveta a predáva sa v sto krajinách a regiónoch sveta. Predchádzajúca generácia získala ocenenie **Auto roka** v devätnástich krajinách a od roku 2005 si viac ako 2 milióny ľudí kúpilo práve Swift. »



Nový Swift má dĺžku 3850 milimetrov, je teda dlhší o deväťdesiat milimetrov, širší o päť a vyšší o desať milimetrov. Rázvor náprav má 2430 milimetrov, čo je medzigeneračný nárast o päťdesiat milimetrov.

» **Viac miesta - viac pohodlia**

VEĽKOSŤOU SA SWIFT NEVYMYKÁ KATEGÓRII malých áut, konkurentov však ľahko prerastie jazdnými vlastnosťami, vysokou úrovňou bezpečnosti, bohatým vybavením a nízkou spotrebou. Nový Swift základným tvarom karosérie stavia na osvedčených základoch, pri dôkladnom porovnaní však vidno, že celé auto je mohutnejšie, má väčšie svetlá, prednú masku i vyššiu kapotu. Predĺženie karosérie najviac ocenia cestujúci na zadných sedadlách, ktorí získali viac miesta na kolená i chodidlá. Zadné veko sa teraz zvažuje miernejšie, tvar karosérie vzadu je teda oveľa dynamickejší a plastickejší. Inžinieri mysleli na všetky





maličkosti. Napríklad vonkajšie spätné zrkadlá majú optimálny tvar aj z hľadiska aerodynamického hluku. Konštruktérom sa podarilo napriek zvýšenej tuhosti karosérie udržať hmotnosť auta pod 1000 kilogramov, čím sa väčšina podobných áut nemôže pochváliť. Samozrejmosťou pre Swift je plný počet päť hviezdíček v nárazových testoch Euro NCAP. Špičkový dizajn exteriéru však na dobré auto nestačí, Swift patrí k tomu najlepšiemu aj v interiéri. Úplne nová palubná doska má prepracované tvary, jej stvárnenie je navyše funkčné. Výborná ergonómia, množstvo odkladacích priestorov, príjemné materiály, štýlová atmosféra, vypracovanie do posledného detailu. Na volante nechýbajú tlačidlá na ovládanie rádia, prípadne tempomatu. Palubné prístroje, na ktoré sa vodič pozerá najviac, pôsobia športovo, prehľadne a veľmi esteticky. Na telefonovanie už nepotrebuje žiadne prídavné zariadenie, Bluetooth vám nechá voľné ruky, podobne ako systém bezkľúčového odomykania a štartovania. »

■ **SPOLAHLIVÁ OCHRANA** Nový model osobného vozidla Suzuki Swift získal podľa aktuálne uskutočnených bezpečnostných testov Euro NCAP najvyšší počet päť hviezdíček a poskytuje tak spoľahlivú ochranu. Zo všetkých štyroch najnovšie testovaných vozidiel získal najlepšie hodnotenie pri ochrane dospelých (94 %), pri deťoch (82 %), chodcoch (62 %) a pri samotných bezpečnostných systémoch (71 %).



■ **NOVÝ SWIFT ZVÍTAZIL AJ NA SLOVENSKU.** Suzuki Swift sa stal víťazom vo svojej kategórii "Best Cars 2011". Túto anketu o najpopulárnejšie auto Slovenska každoročne organizuje magazín Auto Motor a Šport. Čitatelia mohli hlasovať v ankete "Best Cars 2011" anketovými lístkami alebo na webovej stránke. Tradične sa hlasovalo v dvoch kategóriách. V kategórii A boli zaradené všetky modely na trhu, v kategórii B boli autá v určenom cenovom limite. Nový Suzuki Swift sa stal "Best Cars 2011" v kategórii A vo svojom segmente. Výsledky na prvých troch miestach boli:

Swift	26,7 %
Mini	24,7 %
Fiat 500	18,2 %



» Downsizing a vyšší výkon

Zvýšit výkon, znížit pritom emisie oxidu uhličitého a znížiť spotrebu bola pre konštruktérov motora veľká výzva. Rozhodli sa postaviť celohliníkový atmosférický štvorvalec s objemom 1 242 kubických centimetrov. Vrtanie 73 milimetrov a zdvih 74,2 naznačujú, že motor sa bude ľahko vytáčať, pričom má predpoklady na výbornú pružnosť. Dosahuje maximálny krútiaci moment 118 Nm pri 4 800 otáčkach, ale už pri 2 000 otáčkach nie je nižší ako 100 Nm. Málokto by čakal výkon až 94 koní a pritom priemernú spotrebu iba 5,0 litra benzínu na 100 kilometrov. Nový motor má nasávacie i výfukové ventily s variabilným časovaním, výnimočne nízke straty priniesla nová rozvodová reťaz, odľahčené piesty i ojnice. Vyznačuje sa tiež tichým a kultivovaným chodom. Bez zmien nezostal ani podvozok. Tuhšie silentbloky predných spodných ramien vedú kolesá presnejšie a inovovaná priečka zadnej nápravy znamená menšie náklony karosérie v zákrutách. Posilnené sú aj brzdy s väčšími kotúčmi. Vo vyššej vý-

**maximálny
krútiaci moment
118 Nm pri 4 800
otáčkach**

bave sú štandardom šesťnásťpalcové kolesá s pneumatikami s nižším profilom. Hlavnou črtou Swifta bol vždy vyspelý podvozok, ktorý počas jazdy pôsobí úplne sebavedomým, dospelým dojmom, dokonca športovo. Na novom modeli sa podarilo jazdné vlastnosti ešte citelne vylepšiť. Progresívny prevod riadenia zlepšil reakciu auta na pokyny volantu. Bezpečnosť posádky je v Suzuki jednou z najvyšších priorit. Sériovým vybavením všetkých modelov Swift je elektronický stabilizačný program ESP®, ktorý nemávajú bežne ani autá o triedu vyššie. ESP® výrazne zvyšuje stabilitu a ovládateľnosť auta. Je štatisticky dokázané, že autá s ESP® sú zriedkavejšie účastníkmi nehody ako autá bez ESP®. Suzuki Swift má v štandardnom vybavení až sedem airbagov (dva predné, dva bočné, dva hlavové a jeden kolenný), čo patrí medzi výsady často až luxusných áut. Nový model umožňuje aj deaktiváciu predného airbagu spolujazdca, keď je na sedadle spolujazdca umiestnená detská sedačka. ■

Dravá štúdia

■ O TOM, ŽE PRUDKO SA ROZVÍJAJÚCI ČÍNSKY TRH nemôže žiadna automobilka ignorovať niet pochýb. Každý sa niečím snaží Číňanov zaujať, často to je napríklad lacnejšia verzia európskeho modelu. V Suzuki pripravili na autosalón do Pekingu niečo iné. Svoj nový čínsky image pre autá sa snažia vybudovať cez motocykle, ktoré sú v Číne oveľa viac etablované. Do parády si ladiči vzali starší model Swiftu a upravili ho podľa vzoru úspešného motocykla GSX-R1000. Nevedno, aký motor má štúdia Swift R, ale vyzerá naozaj dravo.



■ NOBUHIRO TAJIMA, PREZÝVANÝ MONSTER, vyhral preteky Pikes Peak aj tento rok. Svoj vlastný rekord síce nepokoril, ale čas 10:11, 490 na víťazstvo stačil. Svoje Suzuki Monster Sport SX4 sa mu od minulého roka opäť podarilo vylepšiť. Popracoval najmä v tuneli na aerodynamike, pretože trať mala tentoraz väčší podiel asfaltu. Šestvalec Twin Turbo s objemom 3,1 litra má teraz 910 koní, čo je opäť o 25 koní viac, ako mal minulý rok.

d'alsie
víťazstvo



Kizashi Turbo

■ NA VÝSTAVE V LAS VEGAS PREDSTAVILA ZNAČKA SUZUKI KONCEPT KIZASHI TURBO. Rodinný sedan so štvorvalcovým motorom sa podarilo vyladiť na výkon 290 koní. Stačilo pridať turbo, prepracovať nasávacie i výfukové potrubie, naladiť elektroniku a namontovať väčšie vstrekovače. Pôsobivá štúdia jazdí na devätnásťpalcových kolesách s pneumatikami značky Dunlop a predstavil ju pretekár Tommy Kendall. Úpravy sa dotkli aj podvozka a karosérie. Kizashi Turbo akceleruje na stovku za menej ako päť sekúnd.



Naozaj sme si „sadli“

Herečka Ivana Kuxová sa nedávno zaradila medzi spokojných majiteľov kompaktného SUV SUZUKI SX4





Sestričku známu z populárnych seriálov Ordinácia v ružovej záhrade alebo Panelák zaujala SX4-ka najmä jazdnými vlastnosťami a spoľahlivosťou.

Do povedomia ste sa dostali účinkovaním v seriáli Ordinácia v Ružovej záhrade, čo robíte momentálne? Hrám najmä v divadle, som členkou SND a potom nakrúcam Panelák.

Aké bolo vaše prvé auto?

Moje prvé auto bol Peugeot 306. Mala som ho dokonca skôr ako vodičský preukaz. Neskôr však na ňom priateľ havaroval a dokonca mi na diaľnici vypadol motor, tak som sa v ňom už necítila bezpečne. Potom som mala Hyundai a nedávno som si kúpila Suzuki SX4.

Máte radšej komfortné francúzske značky alebo spoľahlivé japonské?

Suzuki je moje prvé japonské auto. Keď som sa rozhodovala, čo by som chcela, poradil mi otec, ktorý sa výborne vyzná v motorizme. Chcela som offroad s pohonom 4x4, ale zasa nie to klasické veľké auto. Suzuki SX4 má vlastnosti offroadu, ale je kompaktné a šikovné aj na jazdenie v meste. Vyskúšala som ho už aj v podmienkach mimo cesty a bola som nadšená. Naozaj sme si „sadli.“

Aký ste vodič?

Myslím, že normálny. Nie som prehnane opatrná, ale zasa ani neriskujem. V Bratislave je potrebné, aby bol človek obratný a dostatočne briskný, inak by tu nedokázal jazdiť. Ako vodič som nemala ešte žiadnu nehodu. Zato ako spolujazdec áno. Dokonca som mnou nabúral taxikár do električky. Asi aj preto som ako spolujazdec veľmi nervózna a stále vodiča upozorňujem aby išiel pomalšie, aby dával väčší pozor.

Čo vozíte v aute, máte tam poriadok?

Auto chápem v prvom rade ako nástroj na užívanie. Pokojne sa v ňom teda najem a vozím v ňom aj kopu vecí. V lete sú to korčule, sieť na hojkanie, v zime zasa

veci na zimné športy. Určite mi tam nechýbajú plavky, uterák a dvojce topánky.

Aká bola vaša najdlhšia cesta ako vodiča? Je iné jazdiť v zahraničí a u nás?

Približne dva týždne som šoférovala po Andalúzii. Veľmi tam nerešpektujú červenú, keď človek zastane na červenej, tak mu začnú trúbiť. Vôbec nepoužívajú smerovky. Najväčšiu hrôzu za volantom som zažila v Grenade, kde boli štvorprúdové cesty a ja som zrazu zistila, že z pravého sa musím dostať úplne do ľavého. Nikto vás tam nepustí a tak som skončila na električkovej trati, kde mohli ísť iba taxíky. Šoférovala som ešte v Austrálii. Tam je veľmi pokojná a slušná doprava, lenže som sa nevedela spamätať z opačného riadenia. Celý čas som si hovorila „choď do protismeru“, ale človek zrazu spanikári len keď vychádza na kruhový objazd. Na diaľnici ma to stále ťahalo ku krajnici. Bol to nezvyk.

Čo vás vie najviac za volantom nahnevať?

Nerohodná jazda. Keď vidím, že niekto predo mnou zmätkuje, brzdí vtedy keď netreba, to ma vie nahnevať. A potom mužská ješitnosť. Ak napríklad ja idem v ľavom pruhu a chcem 130-ťkou predísť niekoho, kto ide v pravom 110. Ako náhle to je muž a zistí, že ho chce predísť žena, začne pridávať aj na 160 km/h. Hnevá ma aj arogantnosť za volantom. Snažím sa napríklad vždy zastaviť chodcom na prechode. Ak sú tam však dva pruhy, musím sledovať aj ten druhý, či sa tam „nevalí“ náhodou druhé auto, ktoré, keď ja zastavím chodcovi, by ho „zmasakrovalo“. To by som vytkla najmä Slovensku, ak prejdete za hranice do Rakúska, vidíte, že ak sa priblížite k prechodu, každý vám zastaví.

Máte nejaký nespĺnený motoristický sen, niečo, čo by ste si chceli vyskúšať?

Vždy som túžila po aute „chrobákovitého“ typu. Ak raz budem mať veľa zbytočných peňazí, kúpim si do mesta starý Beattle. ■

Nie som prehnane opatrná, ale zasa ani neriskujem.

Skromné Alto je bohaté



Nové päťdverové štvormiestne Suzuki Alto prekvapuje nízkou spotrebou a veľkorysou výbavou.



ZREJME KAŽDÝ Z NÁS ZAŽIL SITUÁCIU, keď si pri jazde alebo parkovaní v meste želal, aby sa jeho auto zmenšilo aspoň o meter. Na druhej strane sa však nechceme vzdať komfortu väčšieho automobilu. Suzuki preto prinieslo na trh malý mestský automobil s kompaktnými rozmermi (dĺžka 3,5 m, šírka 1,6 m a výška 1,47 m) s názvom Alto.

Malé ale štýlové

Najmenší model automobilky však napriek svojim skromným rozmerom poskytuje slušný komfort, veľa zábavy, vysoký výkon a neuveriteľne nízku spotrebu. Suzuki Alto je dôkazom, že aj malý automobil môže byť štýlový a vynikať moderným a pútavým dizajnom. Oblé krivky, jednoliaty vzhľad, futuristické svetlomety a mriežka chladiča prechádzajúca až do predného nárazníka nenechajú nikoho na pochybách o dravosti a obratnosti malého Alta.

Napriek svojim skromným rozmerom nájdete v interiéri prekvapivý priestor. Množstvo odkladacích priestorov by mu mohli závidieť aj kolegovia z vyšších tried – po dva držiaky na poháre vpredu a na fľaše vzadu, odkladací priestor v predných a zadných dverách. Usadiť sa za volantom nemá problém ani vyššia postava, okrem sedadla je nastaviteľný aj volant. Palubná doska má príjemný dizajn a prístroje sú prehľadné.

Súčasťou štandardnej výbavy je autorádio s možnosťou pripojenia MP3, klimatizácia s peľovým filtrom, posilňovač riadenia, tónované sklá, digitálne hodiny, 12V elektrická zásuvka, centrálné uzamykanie s diaľkovým ovládaním a predné elektricky ovládané okná.

Bezpečné a úsporné

Vyniká aj v oblasti bezpečnosti, samozrejmosťou je **ABS, EBD, brzdový asistent, ISOFIX, tretie brzdové svetlo a štyri airbagy**. Motor s objemom 1.0 poskytuje výkon 50 kW, 68 k a na **sto kilometrov** mu stačí mimo mesta **len 3,8 l benzínu**. V kombinovanej prevádzke je to priemerne 4,4 l/100 km. Jazdiť s Altom po meste je naozaj zážitok, mimoriadna obratnosť a dravosť, s ktorou vyrazí v akomkoľvek momente vám umožní oveľa dynamickejší životný štýl. Suzuki Alto je bez príplatku k dispozícii v desiatich voliteľných metalických farbách za **7 999 €**. ■



Šetrite

aj pri jazde

AUTO SI VÄČŠINOU VYBERÁME PODĽA VZHĽADU A ÚŽITKOVÝCH VLASTNOSTÍ, jednoducho tak aby nám vyhovovalo. Pri používaní nás ale zaujíma aj ďalšia vec - spotreba.

S pribúdajúcimi kilometrami je to totiž najčastejší výdavok na naše auto. Údaj v technickom preukaze je smerodatný, spotrebu svojho auta ale výrazne ovplyvňuje ten kto sedí za volantom a mnoho faktorov cestnej premávky. Ako si môžete znížiť spotrebu, jazdiť bez zbytočných výdavkov a čo najefektívnejšie?

1 Tankujte s rozumom

Šetriť začnite hneď od začiatku - pri tankovaní. Najvýhodnejšie je natankovať plnú nádrž a počítať, kým tankovacia pištoľ sama

nom prevodovom stupni. Pomalšou jazdou na spravidla päťke, ušetríte najviac. Samozrejme, nie na úkor bezpečnosti a plynulosti premávky. Ideálna spotreba je pri 90 km rýchlosti, jazda po diaľnici v 130 km rýchlosti spotrebu výrazne zvyšuje. Počítajte s tým.

3 Temperamentná jazda

Spotrebu aj na dvojnásobok zvyšuje aj váš temperament, najmä kombinácia plyn, brzda. Nepredchádzajte všade a za každú cenu. Čas môžete takto ušetriť naozaj len na dlhšej trase, v meste to býva

točne. V niektorých automobiloch môže zvýšiť spotrebu až o jeden liter na sto kilometrov.

5 Nevozte zbytočné veci

Nepreťažujte automobil, určite zbytočne nevozte strešný nosič. Spotrebu zvýši dokonca otvorené okno. Zimné pneumatiky tiež zvyšujú spotrebu.

6 Počasie

Sú však veci, ktoré sa ovplyvňujú ťažko, napríklad terén alebo počasie. Spotrebu zvyšuje aj jazda do kopca a v silnom protivetre.

7 Jazda v kolóne

Dopravné zápchy, v ktorých trávime čas čoraz častejšie, posúvanie po krokoch môže zvýšiť spotrebu aj o tretinu. Ak sa kolóna dlho nehýbe, pokojne vypnite motor. V každom prípade sa pri očakávaných zápchach predzásobte palivom.

8 Nevypínajte motor dolu kopcom

Veľa z nás má zakorenený mýtus, že pri jazde dolu kopcom sa dá ušetriť ak vypnete motor. V súčasných automobiloch je to však veľmi nebezpečné, zablokuje sa vám riadenie aj posilňovač brzd, navyše nič neušetríte. Pri zaradenej rýchlosti a nulovom plyne je totiž spotreba tiež nulová, na voľnobeh, teda pri vyradenej rýchlosti dosahuje spotreba približne liter za hodinu jazdy. ■



vypne. Nehrať sa na celé čísla na displeji a palivo nedotláčať. Teplom sa benzín rozťahne aj o liter a ostatné vám vytečie zbytočne von.

2 Neotáľajte

Po naštartovaní hneď vyrazte, nenechávajte motor bežať na prázdno, počiatková spotreba sa šplhá do závratných výšok a motor sa rýchlejšie zohreje za jazdy ako pri stáť. Rozbiehajte sa s minimálnym plynom a po prejení približne jednej dĺžky automobilu hneď zaradte dvojku. Na nej pokračujte v zrýchľovaní na pol až trištvrte plynu. Čo najdlhší kus cesty sa snažte prejsť na posled-

zväčša úplne zbytočné, prípadne ušetríte len zopár sekúnd, za ktoré si dobre priplatíte.

4 Vypínajte nepotrebné spotrebiče

Hmlovky, rozmrazovanie zadného skla, vyhrievanie sedadiel, klimatizácia, rádio, CD-prehrávač. To všetko vám uberá z nádrže viac ako by ste čakali. Viete, že hodina rozmrazovania skla vás môže vyjsť aj na tridsať centov? Nezapíjajte preto včas vypnúť to, čo práve v aute nepotrebujete. Klimatizácia je osobitou kapitolou. Nastavenia na nej meníte, len ak vám je teplo, sú však chvíle, kedy vám ide zby-



Odľahčená Vitara

■ **Grand Vitara** je špičkou vo svojej kategórii.

Spája ľahkosť, komfort, pohodlie bežných áut kategórie SUV a **nekompromisnosť, silu a odhodlanosť** typické pre off roady.



ZVLÁŠTNÁ KONŠTRUKCIA RÁMU INTEGROVANÉHO DO SAMONOSNEJ KAROSÉRIE prináša tuhosť a odolnosť typickú pre konštrukcie s pravým rámom. Na druhej strane dokonalé využitie vnútorného priestoru, a lepšie jazdné vlastnosti na asfalte vďaka nižšiemu ťažisku zdedila Grand Vitara po bežných autách so samonosnou karosériou. Viacprvkové zavesenie zadnej ná-

pravy, špičkové hodnoty nájzdových uhlov, redukčná prevodovka a dokonalý systém pohonu 4x4 robia najmä z päťdverovej verzie naozaj univerzálne auto, ktoré zbiera ocenenia vo väčšine porovnávacích testov renomovaných motoristických magazínov.

Pre modelový ročník 2011 pripravila značka Suzuki niekoľko vylepšení v súlade s najnovšími požiadavkami

na ekológiu a ekonomiu. Znižovanie spotreby a hmotnosti si vyžiadalo aj na Grand Vitare niekoľko zmien.

Špecifikácia Urban

Názov inšpirovaný mestskou prevádzkou, ktorá je mnohokrát každodenným využitím aj pre Grand Vitaru, nie je ničím iným ako odľahčením a skrátením auta o rezervné koleso. Koleso vo verzii Urban



už nekomplikuje manipulovanie s piatimi dverami.

Auto je teraz kratšie o 200 milimetrov a piate dvere v oblasti evidenčného čísla zdobí chrómovaná lišta. Verzia Urban si so sebou vezie namiesto rezervy núdzovú sadu na opravu poškodených pneumatík. Dvere batožinového priestoru sú aj ďalej zavesené na pravej strane auta. ■

V ponuke pre nové verzie Grand Vitary sú motory, ktoré spĺňajú normu **Euro 5**. Pre krátku trojdverovú verziu je to **benzínový štvorvalec 1.6 VVT s výkonom 78 kW / 106 koní v kombinácii s päťstupňovou mechanickou prevodovkou**. Päťdverová verzia **Grand Vitary môže mať benzínový štvorvalec s objemom 2,4 litra s výkonom 124 kW alebo naftový štvorvalec 1.9 DDIS s výkonom 95 kW**. Benzínový motor je možné skombinovať okrem päťstupňovej mechanickej prevodovky aj so štvorstupňovým automatom.

Kizashi je NAJRÝCHLEJŠIE na svete



SUZUKI STANOVILA V LEGENDÁRNOM BONNEVILLE SALT LAKE V AMERICKOM ŠTÁTE UTAH **nový rýchlostný rekord 203,7 mph (327,8 km/h)**. Držiteľom rekordu je novinár Sam Mitani z amerického časopisu Road&Track, ktorý pre americké Suzuki Motor Corporation prefrčal cez soľné jazero v upravenom Kizashi Sport - po niekoľkých vysokorýchlostných rekordoch motocyklov Suzuki tak zaistil prvý rýchlostný rekord pre automobily Suzuki.

Poveternostné podmienky boli ideálne a presne zodpovedali očakávaniam posádky Suzuki. Na 1921 m vysoko položenom rýchlostnom areáli vládla teplota 38 °C. Za meranie rýchlosti zodpovedala kalifornská asociácia SCTA (Southern California Timing Association). Výsledný čas sa určí ako aritmetický priemer dvoch jazd. Rekordné Kizashi disponovalo upraveným podvozkom, motorom aj interiérom.

Hliníkový interiér bol vybavený ochrannou kľetkou a extrémne ľahkým sedadlom vodiča pre optimálnu bočnú oporu. Kryty kolies, predný spojler a kryty na podvozku zabezpečovali vozidlu lepšiu aerodynamiku aj prítlak. 2,4-litrový benzínový motor s viacbodovým vstrekovaním paliva a variabilné riadenie ventilov prešli pred súťažnými jazdami špeciálnymi úpravami. Piesty, kľukový hriadeľ, sanie a spojku inžinieri Suzuki špeciálne optimalizovali pre použitie na soľnej trati. Kapotu zaistili špeciálnymi skrutkami, aby sa predišlo jej deformácii pri pokuse o rekord v obrovskom nápore vetra. Väčšie turbodúchadlá a ďalší medzichladič strojnasobili výkon zo 131 kW/ 178 koní na 383 kW/ 521 koní. Maximálny krútiaci moment sa zvýšil z 230 Nm pri 4000 otáčkach za minútu na 703 Nm pri

5500 ot./min. Podvozok a brzdy zaručili famózne jazdné vlastnosti a najlepšie možné spomalenie. ■

Suzuki sa zapísala na Týždni rýchlosti v Bonneville v Utahu do histórie.

**Doterajší rekord v kategórii
F-BGC (upravené špeciály)
202,3 mph - ekvivalent
327,8 km/h - prekonal Suzuki
Kizashi Bonneville Special.**



Suzuki v Ženeve s prekvapením

Na 81. Medzinárodnom autosalóne v Ženeve predstavilo SUZUKI zaujímavú novinku.

Swift S-koncept



SWIFT NOVEJ GENERÁCIE JE ZÁKLADOM VZRUŠUJÚCEJ ŠTÚDIE SWIFT S-KONCEPT. Stelesňuje prémiové športové auto s nekompromisným výkonom. Dynamický dizajn exteriéru podčiarkujú predné a zad-

né nárazníky, veľký zadný spojler a 18-palcové kolesá. Svetlá kombinujú exkluzívny dizajn s high-tech akcentom.

Pre Swift S-koncept je charakteristická žltá farba s vysokým leskom

v kombinácii s tmavosivou metalízou a čiernou. Exkluzívny dizajn v štýle športovej DNA má aj interiér. Na autosalóne nechýbali ani úspešné modely Swift, Splash, Alto, Kizashi, Jimny, Grand Vitara a SX4.



SUZUKI JIMNY

oslavuje 40. narodeniny



Neporaziteľný japonský samuraj
s pohonom 4x4 oslávil svoje 40. narodeniny.

NIEKTORÉ AUTÁ NEZOSTARNÚ, ANI KEĎ MAJÚ ZA SEBOU NIEKOĽKO DESAŤROČÍ. Príkladom je aj malý japonský off-road Suzuki, z ktorého sa od roku 1970 dodnes na celom svete predalo približne 2,5 milióna kusov. Súčasný Jimny predstavuje už piatu generáciu obratných terénnych Suzuki.

na trh so svojou novou vlajkovou loďou - modelom Jimny 360 (LJ10). Prvá generácia Jimny tak „napla svoje plachty“ už v roku 1970. LJ bolo jednoduché trojseďadlové vozidlo s plátenými dverami a nápravami odpruženými listovými pružinami. Napriek pohotovostnej hmotnosti len 600 kilo-

gramov a rázvoru 1930 milimetrov dokázalo znieť aj veľké zaťaženie. Aby sa vyhovelo vtedajším požiadavkám na veľkosť auta, muselo byť rezervné koleso umiestnené za sedadlom spolujazdca. Rámová konštrukcia umožnila použiť odľahčené diely karosérie.

1970
1972

LJ10

Veľké úspechy sa často začínajú úplne nenápadne. Dvoma valcami, zdvihovým objemom 359 cm³ a výkonom 25 kW. S týmito - z dnešného pohľadu vskutku zvláštnymi parametrami - prišla značka Suzuki v roku 1970 v rodnom Japonsku



1970
1972

LJ10



1972
1974

LJ20

40

s veľkým úspechom. Ale na to, aby prerazil v zahraničí, kde neexistovala japonská kategória malých áut, bol potrebný silnejší motor. V roku 1974 bol pokrstený LJ20 druhej generácie (1972-1975), ktorý začala automobilka vyvážať aj do USA.

1974

LJ50

Najlepšou skúškou bola Austrália. Suzuki tam prišlo s modelom LJ50, ktorý poháňal trojvalcový vodou chladený dvojtakt s objemom len 550 cm³. Rezerva sa presunula na zadnú kapotu, čím vznikol priestor pre dve zadné núdžové sedadlá umiestnené oproti sebe. V Austrálii sa päťdesiatka čoskoro stala synonymom všestranného auta na voľný čas.

1976
1981

LJ80

Pôvodne úžitkové auto, sa v roku 1977 dočkalo ďalšieho vývoja. S celkovou dĺžkou 3,2 m bol aktuálny model označený ako LJ 80. Poháňal ho vodou chladený štvortaktný štvorvalec so zdvihovým objemom 797 cm³. S kľukovým hriadelom uloženým v piatich ložiskách posunul malý benzínový motor s výkonom 41 k hranice vo svojej triede. To isté platí aj pre zapínateľný pohon štyroch kolies spolu s redukčnou prevodovkou a zadnou uzávierkou diferenciálu - kombinácia, vďaka ktorej Jimny spĺňal aj náročnejšie požiadavky. Posledný model s číslom 80 dostal ľahký facelift. LJ80-tka sa dobre presadila nielen na austrál-

skom trhu, ale aj v Európe. Tento japonský model tak založil celkom novú kategóriu áut na voľný čas s pohonom všetkých kolies.

1982
1984

SJ410

Ozajstný prelom v exporte na zahraničné trhy prišiel v roku 1982 s modelom SJ410. Verný pôvodu úžitkového auta malo toto auto stále ešte listové odpruženie, hoci vzadu už spolupracovalo s plynovými tlmičmi. Prelomový dizajn SJ410 však odštartoval novú módu kategórie 4x4. Litrový štvortaktný motor mal výkon 45 k. Rámový podvozok a kompaktné rozmery robili v spojení so silnejším pohonom zo SJ410-ty skutočného kráľa terénu.

1984

SJ413

Rad SJ pokračoval v roku 1984 modelom 413, ktorý už dostal benzínový motor s objemom 1300 cm³ a výkonom 66 k. Novinkou bola aj päťstupňová prevodovka. V tom istom roku prišlo Suzuki s modelom Samurai, určeným na export, ktorý sa stal vo svojej triede obľúbeným vďaka drsnej účelnosti.

Uplynulo už 40 rokov, čo sa prvý japonský Kei-Car (japonská trieda malých automobilov) s pohonom všetkých kolies zaradil medzi dospelé autá. Suzuki ním dokonca v niektorých európskych krajinách neskôr získalo vedúce postavenie na trhu v offroad segmente. Túto konštrukciu preslávili aj dvaja »

1972
1974

LJ20

Odolnosť, plnohodnotné schopnosti v teréne, suverénna spoľahlivosť a čistý pragmatizmus spojený s vysokou funkčnosťou a výrazným dizajnom - tieto vlastnosti zabezpečili, že model LJ20 sa na domácom trhu predával



1974

LJ50



1976
1981

LJ80



1982
1984

SJ410



» Čilňania - Gonzalo Bravo a Eduardo Canales. Dňa 21. apríla 2007 dosiahli s upraveným Suzuki Samurai (r.v. 1986) nový výškový rekord pre osobné automobily. Po svahoch sopky Ojos del Salado v Chile vyšli až do nadmorskej výšky 6688 m. Držia dodnes svetový rekord zapísaný v Guinnessovej knihe rekordov.

Na slovenskom trhu je v predaji Suzuki Jimny v 3-dverovom prevedení s 1,3 l benzínovým motorom (63 kW/86 k) a 5-stupňovou manuálnou prevodovkou. ■

Ekologický motocykel na palivové články

■ **MOTOCYKEL S VODÍKOVÝM POHONOM** Intelligent energy je vyvrcholením štvorročnej spolupráce medzi Suzuki a špecialistami na vodíkový pohon Intelligent Energy. Použitý bol v ňom kompaktný vzduchom chladený systém palivových článkov, vodíkových nádrží, li-ion batéria a motorom poháňané zadné koleso. Motocykel je postavený na existujúcom podvozku Burgmana. Vďaka extra podpore batérie dosahuje príjemné zrýchlenie a bez problémov zvláda aj jazdu do kopca. Skúter má dojazd približne 220 míľ a dobíja sa menej ako 5 minút. Jeho cena bude podobná ako u bežných motocyklov.



Novinky v kuchyni Suzuki



Koncept R3 kompaktné MPV

■ **INDICKÝ TRH SA RÝCHLO MENÍ** a životný štýl spotrebiteľov ešte rýchlejšie. Na základe týchto potrieb vyvinula Maruti Suzuki kompaktné MPV so štýlovým dizajnom – Koncept R3. Odvezie až šesť osôb v troch radoch.

SX4 hybridné a elektrické auto vozidlo EECO

■ **MARUTI SUZUKI SA ZÚČASTŇUJE** NA PROJEKTE INDICKEJ VLÁDY, ktorý podporuje vývoj hybridných a elektrických vozidiel. Z projektu vzišli dva prototypy – SX4 Hybrid a elektrické vozidlo Eeco (Every+).

SX4
Fuel Cell Vehicle



Skúter e-Let's

■ **SUZUKI VYVÍJA ELEKTRICKÝ SKÚTER** e-LET's. Na verejných komunikáciách v Japonsku sa začal testovať prototyp elektrického skútra e-Let's. Má vysoký výkon, motorom poháňané kolesá s možnosťou dobíjania brzdením, lítium-ionovú batériu a nabíjací systém. Váži porovnateľne s benzínovým modelom. Ponúka rovnako plynulé zrýchlenie, svižný výkon, nízku hlučnosť a vibrácie, a minimálne emisie. Batéria sa dobíja jednoducho z domácej zástrčky a na jedno nabitie prejde do 30 km.





Slniečná oáza „za rohom“

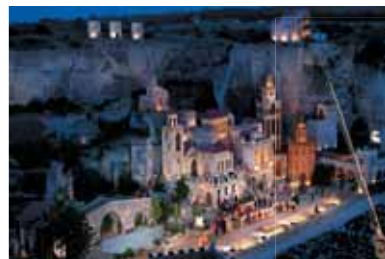
ÚZEMIE RAKÚSKA, KTORÉ sa tiahne na východe popri maďarských hraniciach, zo severu od slovenských a na juh až po slovenské, charakterizujú mierne pahorky, vinice, sady, idylické dedinky, rozsiahle pastviny a fauna a flóra panónskej, mediteránskej a alpskej oblasti. Každého náv-

števníka ale fascinuje v prvom rade atmosféra krajiny, panenská príroda, v ktorej sa skrýva neuveriteľný pokoj a na druhej strane premyslený poriadok a dokonalá organizácia. Každý centimeter prírodného bohatstva je s úctou k tradícií zhodnotený.



Rakúsky Burgenland a jeho úžasnú atmosféru už objavilo mnoho Slovákov. Väčšinou však severnú časť a Neziderské jazero, ktoré máme takpovediac za rohom. My sme sa s novým Suzuki Swift vybrali objavovať poklady stredného a južného Burgenlandu.

Geniálny klavírny virtuóz a komponista Franz Liszt, ktorý sa narodil v dedinke Raiding v strednom Burgenlande, by totiž práve v roku 2011 oslávil dvesto rokov. Kontro-



verzný klavírny zázrak, ktorý svojím prednesom uvádzal dámy do šialenstva a koncerty končil úplným zdemolovaním klavíra, bol svojho času veľkolepou svetovou Superstar. V Raidingu sa nachádza jeho rodný dom s expozíciou múzea a moderné hudobné centrum s výnimočnou akustikou. Oslavy dvestého výročia narodenia Franza Liszta bude sprevádzať množstvo podujatí so skvostnými menami hudobného sveta.



Kúpele, v ktorých inak plynie čas

Na území Burgenlandu sa nachádza niekoľko veľkorysých termálnych kúpeľov. Bad Tatzmannsdorf charakterizuje najmä pokoj a pohoda. Tunajšia liečivá voda pomáha uvoľniť svalové napätie, pozitívne pôsobí >>

V znamení Lisztománie

Burgenland je známy svojím kultúrnym životom. Jedinečný zážitok ponúka srdce operety na brehu Neziderského jazera – Mörbisch. Klasické operetné predstavenia na obrovskom javisku si nenechajú ujsť viac ako 200 tisíc návštevníkov ročne. V monumentálnych pies-

kovcových kulisách s rozlohou sedemtisíc metrov štvorcových St. Margareten sa každoročne koná tretí najväčší operný festival Európy. Tento rok bude Burgenland ale žiť v znamení „Lisztománie.“



Tunajšia liečivá voda pomáha uvoľniť svalové napätie, pozitívne pôsobí pri chorobách srdca a krvného obehu.

» pri chorobách srdca a krvného obehu, je dobrá na chrbticu, kĺby a celý pohybový aparát. Výhodný je pre návštevníkov hotel AVITA, ktorý priamo nadväzuje na stredisko zdravia s rôznymi bazénmi, či saunový svet s nekonečnými možnosťami a nádhernou saunovou rajskou záhradou. Dokonalá starostlivosť od rána až do večera zahŕňa široké spektrum činností pre zotavenie a načerpanie energie – aqua gymnastiku, meditatívnu relaxáciu, pilates, atď. Idylické prostredie vám v plnej kráse ukáže radosť z pohybu, dokonalé bežecké trasy s mäkučkým podložím a bezchybnou navigáciou. Špeciálne vybudovaná Lauf&Walking Arena s 280 km ciest pre chodcov a bežcov je vynikajúca aj na populárny Nordic Walking. Samozrejmosťou sú cyklotrasy alebo jazdecké trasy pre jazdu na koni s GPS. Kúpele sú ako stvorené pre pôžitkárov, okrem vynikajúcej

gastronómie si môžete uspokojiť svoje mlsné jazyčky napríklad aj v domácej pralinkárni Spiegel.

Raj pre golfistov

Živý prameň, ktorý zjemňuje pokožku v kúpeľoch Stegersbach,

si môžu vyskúšať pri svojej ceste za športom aj golfisti. Najväčšie golfové ihrisko v Európe s päťdesiatimi jamkami Golfschaukel Stegersbach – Lafnitztal ponúka v závislosti na úrovni zručnosti vzrušujúcu aj relaxačnú hru. Golfový areál sa môže



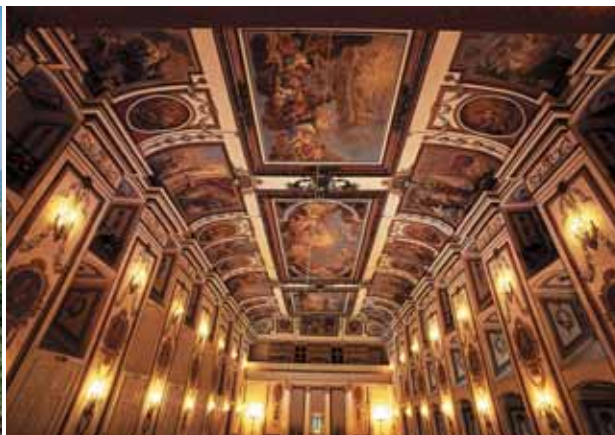


pochváliť krásnou panorámou na miernom kopci, ktorý sa tiahne do malebnej zvlnenej krajiny a patrí k najkrajším a najnáročnejším v Rakúsku. Okolie je vyhľadávané na prípravu špičkovými športovcami z celej Európy. Ubytovať sa môžete v romantických malých penziónoch, ale aj v päťhviezdičkových luxusných hoteloch a dokonca v špeciálnom biohoteli.

a ekonomické centrum južnej oblasti však ide dnes príkladom najmä svojim pokrokovým myslením. Mesto využíva obnoviteľné zdroje energie a je sebestačné vo vykurovaní i výrobe elektrickej energie. Na jeho sebestačnosť a ekologickú výnimočnosť sa chodia pozerat tímy vedcov a odborníkov z celého sveta. Obdivuhodná je aj starostlivosť o obyvateľov a infraštruktúra.

ľov a sú ešte funkčné. Tvoria nezameniteľnú oázu v krajine lemovanej vinicami a jedlými gaštanmi. Tento región je známy vínom s krásnou vôňou divokých jahôd – Uhudler. Vínná rarita sa vyrába z nešľachteného viniča.

Gastronómia Burgenlandu je v prvom rade úprimná. Výborne navaria takmer v každej reštaurácii, dary svojho regiónu si mimoriadne vážia, nenájdete tu teda špeciality zo seafood, ale najmä jedlá zo surovín, ktoré prináša tunajšia príroda. Na jedálnom lístku nechýbajú všetky plemená domácich zvierat, ošípané, stepný hovädzí dobytok, zubáč, sumec, kapor, či štika. ■



Pokrokový a ohľaduplný Güssing

Mestečko Güssing je známe najmä najstarším hradom Burgenlandu s gotickou hradnou kaplnkou, ktorý leží na kuželi vulkánu. Vyjsť neuveriteľne strmý kopec, aby ste objavili jeho krásy je pre niektorých takmer nemožné. Kultúrne

Vínna a gastronomická romantika

Burgenlandské vína sa tešia mimoriadnej priazni. Perličkou južného Burgenlandu je dedinka Heiligenbrunn s viac ako sto vínnyimi pivničkami natretými vápnom a pokrytými slamenými strechami. Väčšina z nich má svojich majite-





MOTOCYKLOVÉ NOVINKY PRE ROK 2011 PRIAMO Z VÝSTAVY INTERMOT KOLÍN

Novinky Suzuki modelového roku 2011 priťahujú pozornosť vyššími výkonmi, športovejším vzhľadom a lepšími spotrebami



GSX-R600 **Najvýkonnejší vo svojej triede**

Superšport GSX-R600 modelového roku 2011 disponuje ľahším podvozkom, menším rázvorom a prepracovaným zavesením, ktoré mu zaisťujú viac obratnosti a vyšší potenciál v boji s najbližšou konkurenciou. Konkrétne to znamená o 9 kg nižšiu hmotnosť, o 15 mm kratší rázvor a zmenšenie predného aj zadného previsu.

Strach konkurentom naháňa aj výkonným štvorvalcom s objemom 599 cm³, využívajúcim ľahšie kova-

né piesty s odolnejšími piestnymi krúžkami. Najnovšie technológie prepožičané zo špeciálov z pretekárskych okruhov zabezpečujú motocyklu nielen viac výkonu, ktorý má jazdec kedykoľvek k dispozícii, ale aj nižšiu spotrebu a produkciu menšieho množstva emisií.

Suzuki GSX-R600 sa teraz vie ešte lepšie prispôsobiť aktuálnej nálade svojho jazdca. Stačí si pomocou tlačidla vybrať jednu z dvoch máp riadiacej jednotky motora (Suzuki Drive Mode S-DMS) a váš motocykel sa premení na komfortného spoločníka pri preplietaní sa mestom alebo „ostrú žiletku“ pripravenú na pouličné súboje. Ak to so svojou odvahou preženiete, situáciu zachráni brzdy Brembo so štvorpiestikovými strmeňmi a kotúčmi s priemerom 310 mm na prednom kolese.

GSX-R750 **Trieda sama o sebe**

Rovnakými úpravami ako menšia sestra GSX-R600 prešiel aj výkonnejší motocykel GSX-R750. Mierne zmenšený rázvor sa postaral o lepšiu obratnosť, zatiaľ čo prepracované zavesenie s prednou vidlicou BPF (Big Piston Fork) a zadnou pružiacou jednotkou s prestaviteľnou charakteristikou spolu s aktívnymi



tlmičmi zabezpečia viac prílnavosti a komfortu na nerovných povrchoch.

Okrem kompaktnejších rozmerov je výsledkom úprav aj zníženie hmotnosti o 8 kg. Suzuki GSX-R750 je určená jazdcovi, ktorí požadujú nekompromisné výkony spojené s obratnosťou menšieho modelu GSX-R600. Prepracovaný štvorvalec s objemom 749 cm³ disponuje pomerom vrtania a zdvihu, ktorý je optimálny z hľadiska max. výkonu aj čo najlepšieho priebehu krútiaceho momentu. Aj tu sa motorári pohrali s profilom vačkových hriadeľov, ktoré teraz ovládajú ľahšie titánové ventily (DOHC). Menšie ventilové pružiny znamenajú menšie trecie straty. Kované piesty dostali nové odolnejšie piestne krúžky. Výsledkom rozsiahlych úprav pohonného agregátu je nižšia spotreba paliva

a účinnejšie spaľovanie zabezpečujúce aj pri vyšších výstupných výkonoch menej produkovaných emisií. Rovnako ako pri menšom modeli, aj GSX-R750 ponúka jazdcovi možnosť pomocou tlačidla si zvoliť jednu z dvoch charakteristík riadiacej jednotky motora. Táto možnosť prispieva k univerzálnosti motocykla a jeho všestrannejšiemu použitiu.

GSR 750 **Pouličný bojovník s výkonomi superšportu**

Modelom GSR 750 Suzuki vstúpilo do segmentu „naháčov“, čím reaguje na stúpajúci dopyt po motocykloch tohto typu. Tento naháč využíva techniku superšportu GSX-R750, ktorú kombinuje s moderným vzhľadom „pouličných bojovníkov“ a vytvára tak mix vlastností, po ktorých zákazníci tak túžia. Výsledkom snahy Suzuki je cenovo dostupný motocykel so schopnosťami výkonného superšportu.

Jeho štvorvalcový motor s objemom 749 cm³ využíva všetky technologické výtoby ako GSX-R750. Prepracované zapalovanie, menšie trecie straty, ľahší klukový mechanizmus, ostrejšie vačkové hriadele, účinnejšie preplachovanie a efektívnejšie spaľovanie podporené kompresným pomerom 12, 3:1 sa starajú o vysoký výkon, výborný priebeh krútiaceho momentu a nízku spotrebu aj emisie.

Suzuki reaguje aj na stúpajúci dopyt po protiblokovacom systéme ABS, takže GSR 750 modelového roku 2011 umožní jazdcovi pomocou ABS bezpečne zabrzdiť na akomkoľvek povrchu. ■



Predstavujeme dílera AUTO - IDEAL SERVIS s. r. o.

Ako dlho sa venujete predaju značky Suzuki a prečo ste sa rozhodli práve pre túto značku?

Naša spoločnosť Auto-Ideal Servis vznikla koncom roku 2002. Nadviazala pritom na pôsobenie predošlej firmy, ktorá bola tiež autorizovaným predajcom SUZUKI na Slovensku. Spoločne s našimi zákazníkmi vnímame Suzuki najmä ako japonskú značku a zároveň v nadväznosti s tým najmä ako značku s kvalitnými vozidlami.

Aké boli vaše začiatky? Dnes ste počtom predaných áut najväčší díler Suzuki.

Ako ste to dosiahli?

Začiatky boli ťažké. Suzuki spočiatku nebola na Slovensku rozšírená značka. Až nové modely ako IGNIS, SWIFT a SX4 dostali značku na popredné miesta predajnosti na Slovensku. Byť najväčší dealer v konkurencii našich kolegov je motivujúce a zaväzujúce zároveň. Pre skvalitnenie predajných a servisných priestorov sme sa dvakrát sťahovali, naposledy do krásnych nových priestorov na Vajnorskej ulici. Zásľuhu na našich výsledkoch má celý kolektív zamestnancov, ktorí sú presvedčení o prednostiach a kvalitách našej značky, čo pri komunikácii s nimi vycítia aj zákazníci. Dôležitá je aj kompletná ponuka služieb aké poskytujeme.

Aké máte skúsenosti s autami Suzuki?

Suzuki má čo ponúknuť veľkej škále požiadaviek a potrieb zákazníkov, od malých áut cez strednú triedu, SUV až po nekompromisný offroad. Naše autá pritom majú veľmi dobrý pomer medzi cenou výbavou a kvalitou, pričom sú minimálne poruchové.



Ing. Jozef Rácz, majiteľ

Ktorý model sa vám tu predáva najlepšie a čím myslíteže je to spôsobené?

Dlhodobý je najpredávanejším modelom SX4, ktorý ako sa vraví sadol slovenským zákazníkom a trafil sa do ich vkusu. Má takmer terénne schopnosti, rozmermi je na jednej strane ideálny ako rodinné auto a zároveň nie je veľmi veľký ani pre mestskú prevádzku.

Prečo sa podľa vás rozhodujú zákazníci pre Suzuki?

Ako som už spomenul, naše autá si držia veľmi dobrý pomer cena – výbava a navyše majú dizajn, ktorý oslovuje a sú nenáročnejšie na servis a aj ceny náhradných dielov sú na výbornej úrovni. Kládcom je, že sa i vďaka sériovo inštalovanému bezkľúčovému systému, takmer vôbec nekradnú. Prihliadajú na to aj poisťovne pri stanovovaní nízkych sadzieb poistenia.

Medzi najžiadanejšie patria aj motocykle Suzuki, aké sú s nimi vaše skúsenosti?

Motocykle zatiaľ predávame dva roky, takže sa stále učíme. Už vlani sa nám ich však podarilo predat' viac kusov ako predminulý rok. Je to pre nás zaväzujúce a budeme sa ďalej usilovať zlepšovať.

Aké portfólio služieb ponúka vaša firma Auto-Ideal Servis?

Komplexnosť ponuky služieb je našou veľkou devízou. Poskytujeme záručný a pozáručný servis automobilov a motocyklov značky Suzuki, lakovnícke a klampiarske práce, nastavovanie geometrie, montáž doplnkov, testovanie brzd, testovanie tlmičov, pneuservis auto-moto-ATV plus odtahovú službu. ■

Splash

Voľba štýlu a emócií. Splash je tu pre ľudí so silným estetickým vnímaním. Jeho nápadité tvary budú vždy vytŕčať z davu a vyšší posed za volantom vám zabezpečí nadhľad v akejkoľvek situácii na ceste. Veľký vnútorný priestor v atraktívnom kabáte.



Alto

Alto prichádza, aby vás spoľahlivo ochránilo pred všetkými nástrahami veľkomes-ta. Bezpečne a spoľahlivo vás prevedie mestskou džungľou, odvezie akékoľvek nákupy a vďaka skromným vonkajším rozmerom s ním po únavnom dni zaparkujete aj tam, kde ostatní nemôžu.



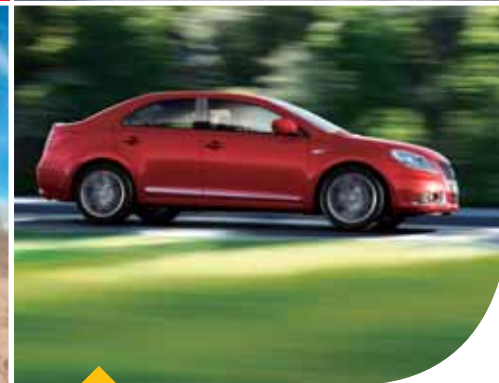
Swift

Moderná doba si vyžaduje moderný prístup. Svieži nádych modelu Swift priťahuje pozornosť, a mení pohľad na dnešný upo-náhľaný svet. Sadnite si za jeho volant, život naberie nové farby a chuť zabávať sa budete brať ako samozrejmosť. Byť stredobodom pozornosti je príjemné.



SX4

Za volantom SX4 vás už nič nezastaví. Nikdy nebolo príjemnejšie zdolávať pre-kážky, ktoré vám život kladie do cesty. Útulný interiér, elegantná a robustná karoséria a vždy dostatočná trakcia sú ingrediencie na hlavný chod, ktorý vám rýchlo zachutí.



Grand Vitara

Grand Vitara – slovné spojenie symbolizujúce veľkú priechodnosť terénom, komfort na palube a moderný dizajn. Atraktívny zovňajšok robí z Vitary ideálneho spoločníka rovnako do divadla, do lesa alebo na aktívne trávenie voľného času. Komfort si zaslúži predsa každý.

Kizashi

Vlajková loď Suzuki, ktorá si vás podmaní luxusom, poriadnou porciou vnú-torného priestoru a šarmom typickým pre reprezentačné sedany. Silný motor a sebavedomý výraz modelu vám odte-raz budú robiť spoločnosť na každom obchodnom stretnutí.

Jimny

Model Jimny – to je tradícia zhmotnená v segmente kompaktných off-roadov. Vďaka dlhoročným skúsenostiam na poli terénnych áut postavili konštruk-téri jedno z najodolnejších vozidiel, ktoré sa nezľakne žiadneho terénu. Ideálny partner do nepohody a každého počasia.





dámska bunda 334,09 €

dámska bunda,
veľkosť S-XL



čiapka 9,95 €

baseball cap, bavlna



pánska bunda 137,28 €

pánska zimná bunda, veľkosť S-3XL



polokošeľa 45,43 €

polokošeľa, bavlna, veľkosť S-3XL



pánska polokošeľa 38,17 €

pánska polokošeľa BC, bavlna/polyester, veľkosť S-3XL

dámska polokošeľa 36,68 €

dámska polokošeľa BC, bavlna/polyester, veľkosť XS-XL

dámska mikina 58,44 €

dámska mikina, bavlna, veľkosť S-XL



dámsky top 23,74 €

lady fashion top, bavlna, veľkosť XS-XL



klúčienka 3,30 €

klúčienka Grand Vitara

Značková kolekcia Suzuki

SUZUKI NEMUSÍTE LEN RIADIŤ. Či už dávate prednosť ceste alebo máte radšej adrenalín mimo trate, každý zážitok z jazdy sprevádza filozofia Suzuki „Way of Life!“ Nechajte sa inšpirovať podobne ako modelmi Suzuki aj štýlovými doplnkami kolekcie „Fashion and More“. Objednať si ich môžete u každého autorizovaného predajcu Suzuki.



polokošeľa 47,50 €

polokošeľa, bavlna, veľkosť S-3XL



pánske hodinky 196,87 €

pánske náramkové hodinky

ČISTEJŠÍ MOTOR, VYŠŠÍ VÝKON, DLHŠIA ŽIVOTNOSŤ



Vďaka unikátnej čistiacej technológii udržiava Shell Helix Ultra Váš motor v čistote a chráni ho pred usadzovaním nečistôt a kalov. Čistejší motor je podmienkou pre dosiahnutie maximálneho výkonu a dlhej životnosti.

Shell Helix Ultra - výhoda je zrejmá.



DESIGNED TO MEET CHALLENGES

Shell
HELIX
Motor oils



čertovsky rýchly

výkonný motor - 94 koní, športový podvozok

anjelsky bezpečný

7x airbag, ESP® - Elektronický stabilizačný program



SWIFT
1,2 GLX AC

cenová výhoda

2 000 €

Už sa viac nemusíte rozhodovať medzi potešením z jazdy a bezpečnosťou. Stačí vyštartovať vpred a všetko ostatné nechať na nový Swift. Vďaka množstvu bezpečnostných prvkov vás bude chrániť ako anjel a zároveň vám ponúkne čertovsky rýchlu jazdu vďaka výkonnému motoru a športovému podvozku. Toto všetko pri priemernej spotrebe len 5 litrov na 100 km.

Bohatá výbava modelu Swift 1,2 GLX AC len za 9 900 €:

7x airbag (2x predné, 2x hlavové vpredu a vzadu, 2x bočné, 1x kolenný), ESP®, ABS + EBD, 5-dverová karoséria, výkonný motor 69kW / 94 koní, spotreba 5,0 l / 100 km, klimatizácia, rádio s CD / MP3 + USB a ovládaním na volante, palubný počítač, el. ovládané predné okná, el. ovládané a vyhrievané spätné zrkadlá

2-ročný bezplatný servis, 5-ročná záruka *



SX4 1,5 GLX AC len za 10 490 €

výška podvozku až 175 mm, 2x airbag, klimatizácia, rádio s CD / MP3 s ovládaním na volante, palubný počítač, el. ovládané predné okná a spätné zrkadlá, ochranný lem podbehov a blatníkov

JARNÁ AKCIOVÁ PONUKA

SX4 4x4 1,6 GLX AC len za 13 990 €

i-AWD - inteligentný pohon 4x4, 6x airbag, klimatizácia, rádio s CD / MP3 s ovládaním na volante, palubný počítač, el. ovládané predné okná a spätné zrkadlá, vyhrievanie sedadla vodiča a spolujazdca



Alto 1,0 GLX AC len za 7 999 €

spotreba 4,4 l / 100 km, 4x airbag, 5-dverová karoséria, klimatizácia, posilňovač riadenia, rádio s CD / MP3, tónované sklá, el. ovládané predné okná, centrálné uzamykanie s DO

Suzuki - najpredávanejšia japonská značka áut v SR v roku 2010

* Akcia 2-ročný bezplatný servis (2 servisné prehliadky zdarma), 5-ročná záruka a cenová výhoda platí pre prvých 150 ks Swift 1,2 GLX AC. Akciová ponuka Suzuki je limitovaná a platí len do vyčerpania zásob. Ku každému modelu SUZUKI získate 3-ročnú záruku a asistenčné služby zdarma. Emisie CO₂ 103 - 149 g/km, kombinovaná spotreba paliva 4,4 - 6,5 l / 100 km. ESP® je registrovaná obchodná značka spoločnosti Daimler AG. Ilustračné foto.

Infolinka: 02/53 63 33 06, 0915/755 755

www.suzuki.sk



Way of Life!